

# JORNADA

## Els reptes del turisme sostenible i responsable

Dimecres 6 d'octubre 2021

Biblioteca de Poblenou Manuel Arranz, Barcelona

# Poblenou Turisme Responsable (PTR) Jordi Tolrà

Organitza



Amb el suport



# Visquem l'experiència de descobrir Poblenou des de la perspectiva local

**Transformem en experiència turística  
les activitats més interessants**

# EXPERIENCIES



# EXPERIENCIES



# EXPERIENCIES



## EXPERIENCIES



15 anys d'experiència creant viatges



# RODA EL MÓN.....i torna al Born!



aethmic  
Associació de turisme sostenible





El teixit cultural,  
social, l'artesanania i  
el comerç crea  
activitats molt  
interessants...  
... volem posar-les  
a l'abast



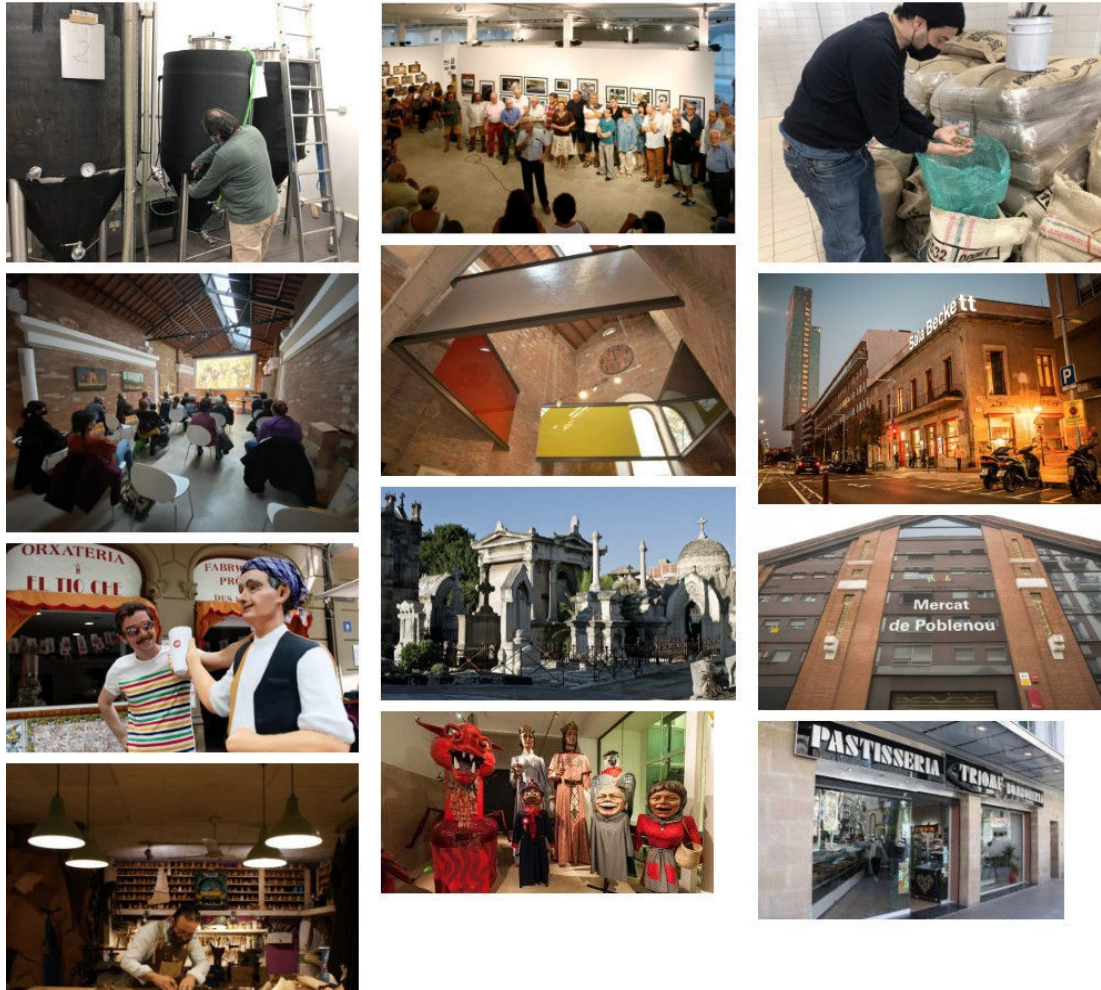
**Primeres visites** que volen sentir l'ànima de la ciutat

**Segones visites** que volen conèixer les formes de vida a la ciutat

Viatgers individuals, famílies, grups reduïts

Turisme local





# Experiències

Un Catàleg de noves  
Experiències

Aethnic Co-crea, Organitza i  
Gestiona

Promoció i Acords amb Partners  
Locals

# PROJECTE PILOT: POBLENOU TURISME RESPONSABLE

## Notícies



### Poblenou Turisme Responsable

L'aturada del turisme provocada per la pandèmia suposa una gran oportunitat per transformar el model turístic actual.

[Read more](#)



### Xarxa de Turisme Sostenible

Des del primer de novembre, Aethmic impulsa un nou Projecte, la Xarxa de Turisme Responsable i Sostenible de Barcelona.

[Read more](#)



### Recerca sobre el Turisme i els ODS

L'equip de treball del Projecte Xarxa de Turisme Sostenible va iniciar el seu treball el mes de novembre de 2020.

[Read more](#)

*Quan viatgem deixem empremta. Pot ser una empremta positiva i beneficiar les poblacions locals o, al contrari, malmetre els espais naturals, les formes de vida tradicional i les condicions de vida.*

*Aethmic treballa per transformar el model turístic vigent, eliminant-ne els impactes negatius. Promovem el Turisme Responsable i Sostenible (TRS), una manera respectuosa d'entendre el viatge que fomenta el desenvolupament sostenible i la justícia global.*

*A Catalunya, impulsem la Xarxa de Turisme Responsable i Sostenible (TRS), un espai de relació, encontre, debat i impuls del TRS obert a entitats, empreses turístiques, acadèmics, estudiosos del turisme i l'administració pública.*

*Junts podem transformar el turisme per millorar el nostre ecosistema i la nostra qualitat de vida. Canviant el model actual envers els ODS de l'Agenda 2030 de l'ONU, i avançar en els principis del TRS.*

## Experiències



Passeig artístic per la vida i la mort



Descobrim les bambolines i els secrets del teatre



Aprenem a valorar l'alimentació fresca de Mercat

## Elaborem cervesa artesana



## La Cervesera del Poblenou

**La Cervesera del Poblenou és el primer obrador de Barcelona en elaborar exclusivament cerveses artesanes ecològiques. Ens proposa descobrir el món de la cervesa i conèixer i experimentar les aromes i gustos de la cervesa desde el seu obrador artesà.**

La Cerveseria és una cooperativa sense ànim de lucre, pionera a Barcelona en l'elaboració de cerveses artesanes i ecològiques.

El projecte arrenca a Poblenou el 2014 de la mà d'en Francesc Ferrer amb les seves receptes que duen la marca CESC, acrònim del nom de la societat, Cerveseria Ecològica i Sostenible Catalana. El 2016, en Jordi de Mier, mestre cerveser de Cerveses JK, entra a formar part del projecte. Compromès d'igual forma que CESC amb la Natura i el medi ambient, també va començar el seu camí cerveser a Poblenou. Des d'aquell moment les Cerveses JK i CESC s'elaboren a La Cervesera de Poblenou. El seu criteri fonamental és l'ecologia, la cura del medi ambient i de la natura. Fan servir matèries primeres conreades sense pesticides ni productes químics de síntesi. Des del 2019 La Cervesera del Poblenou passa a ser la seu de la cooperativa Cervesera Artesana de Catalunya. Aquest projecte, creat conjuntament amb Barret Cerveses i Brew by Code permet compartir l'obrador i poder donar un pas endavant en la qualitat dels productes, intercanviar coneixements i unir esforços, sempre des d'una organització cooperativa, horitzontal i democràtica. Es poden comprar les cerveses a la botiga en línia de la Cooperativa

**Amb les nostres propostes, podreu gaudir de visites guiades experièncials i tallers de cata i valoració de cerveses que us aproparan a un procés de producció basat en tècniques ancestrals.**

**Contingut:** Visita guiada a l'obrador per conèixer el procés d'elaboració de la cervesa artesana amb productes de qualitat ecològica, que finalitza amb una degustació de cerveses.

**Durada:** Dues modalitats: 30/45' (visita i degustació) i 60' (visita, introducció a la cervesa, taller de cata i degustació)

**Idioma:** Català, Castellà, Anglès

**Freqüència:** 1-2 cops a la setmana

**Ideal per a:** Adults, Famílies

**Adaptacions:** Persones amb mobilitat reduïda, cegues, sordes, al·lèrgies alimentàries

**Participants:** Fins a 20 persones

## Localització

## M'interessa!

(Omple el formulari)

El teu nom

El teu e-mail

El teu telèfon

TALLER CALÇAT

Message

- Accepto els termes i condicions d'ús
- Envieu-me informació de les activitats d'aethmic
- Envieu-me còpia per email d'aquest missatge

[envia el missatge](#)

**Fem que Barcelona, i Catalunya,  
siguin una destinació de turisme  
responsable i sostenible**

Promovem el turisme post-còvid  
descentralitzant, i beneficiant més  
persones i territoris.





- 1.Descentralitzem el turisme
- 2.Posem en valor la vida als barris
- 3.Descobrim activitats fins ara no accessibles
- 4.Experiències de Co-creació participativa
- 5.Producte artesà i personalitzat
- 6.Experiències 100% TRS
- 7.Projecte alineat que desenvolupa els ODS locals
- 8.Impacte en l'economia dels barris

